

HELIOS – M



NOVÝ INFRAZÁŘIČ S MODULACÍ VÝKONU

Nový reflektor

S pomocí kombinace numerických analýz odrazu a termovizního snímkování jsme výrazně zlepšili tvar reflektoru. Nový reflektor má vyšší podíl sálání ven ze zářiče a snižuje teplotu spalin!

Jmenovitý příkon v řadě 10 až 50 kW

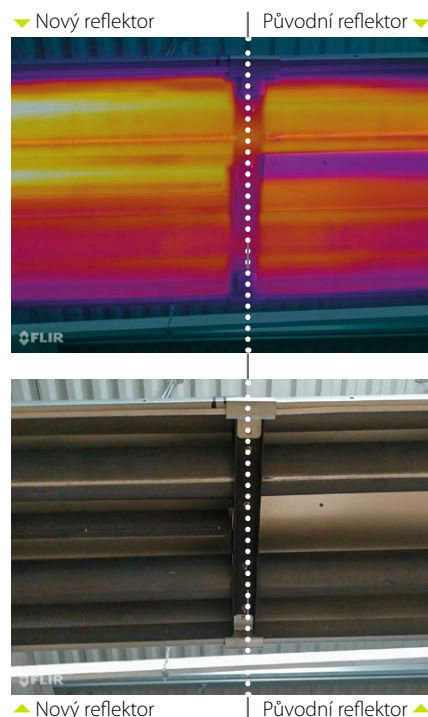
Provedení na zemní plyn (G20, G25) a propan (G31)

Velký modulační rozsah 60–100 %

Citlivá regulace, necykluje

Vyšší uživatelský komfort

Vysoká sezonní účinnost = nízké provozní náklady



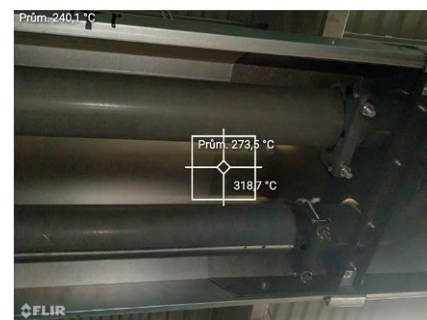
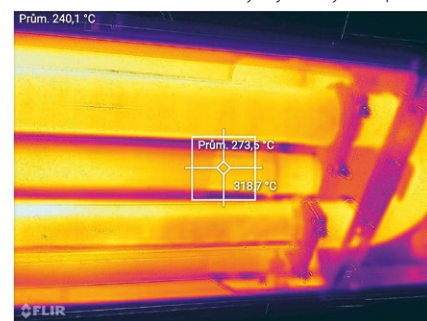
HELIOS – M

Klíčové novinky:

	stávající	nový
Výrobek	HELIOS – D	HELIOS – M
Způsob ovládání	Dvoustupňový	Plynule řízený
Rozsah výkonu	90–100 %	60–100 %
Sálavá účinnost	70 %	72 %
Sezonní účinnost*)	88 %	93 %

*) Varianta s ekonomizérem

Termovizní snímkování ve vývoji sálavých topidel



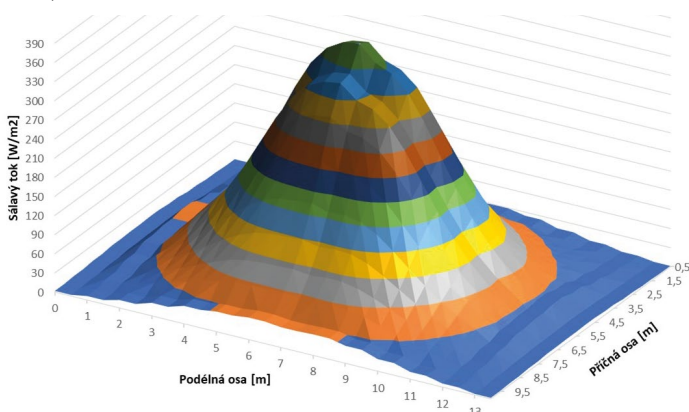
Analog / Modbus

Spojité řízené infrazářiče podporují sběrnicovou komunikaci. O 60 % méně kabeláže a k tomu variabilita seskupení regulačních zón – modulované zářiče na sběrnici je možné řídit jednotlivě každý zvlášť, nebo po skupinách které lze snadno nastavit a měnit.

Také je možné zářiče řídit analogovými signály 0–10 V, např. přes novou ovládací skříň MHS.

Spojité řízení = výrazné omezení cyklování zdrojů a tím i teploty v prostoru znamená více uživatelského komfortu i delší životnost.

Sálavý tok HELIOS-M



Jednostupňové vs. spojitě řízení zářiče

