

# ENTRAUCHUNGSKLAPPE

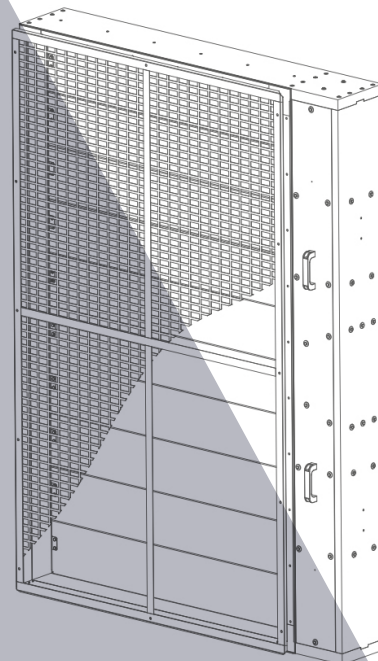
# SEDM-L



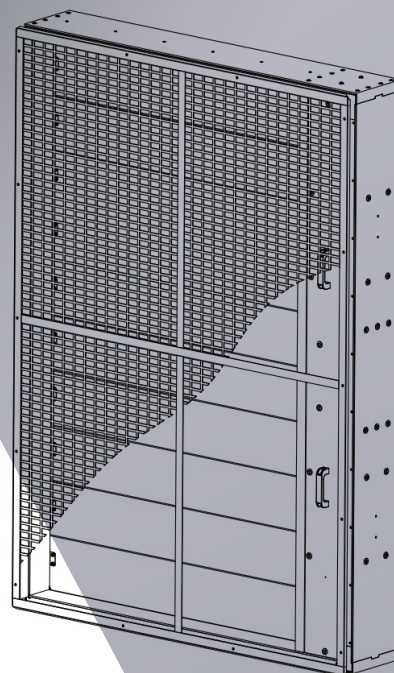
Abmessungen  
200 × 430 mm  
bis 1 200 × 2 030 mm

- › Zertifiziert nach EN 12101-8
- › Geprüft nach EN 1366-10
- › Klassifiziert nach EN 13501-4 +A1 EI 120S
- › Steuerung AA / MA - Multi
- › Klappenblatt- und Gehäusedichtheit nach EN 1751 (C/3)
- › Max. Luftstromgeschwindigkeit durch die Klappe 12 m/s
- › Max. Unterdruck -1 000 Pa, Max. Überdruck 500 Pa
- › Zyklen Cmod gemäß EN 12101-8

Gitter über Lamellen  
...auch beidseitig möglich



Gitter vollflächig



# ENTRAUCHUNGSKLAPPE

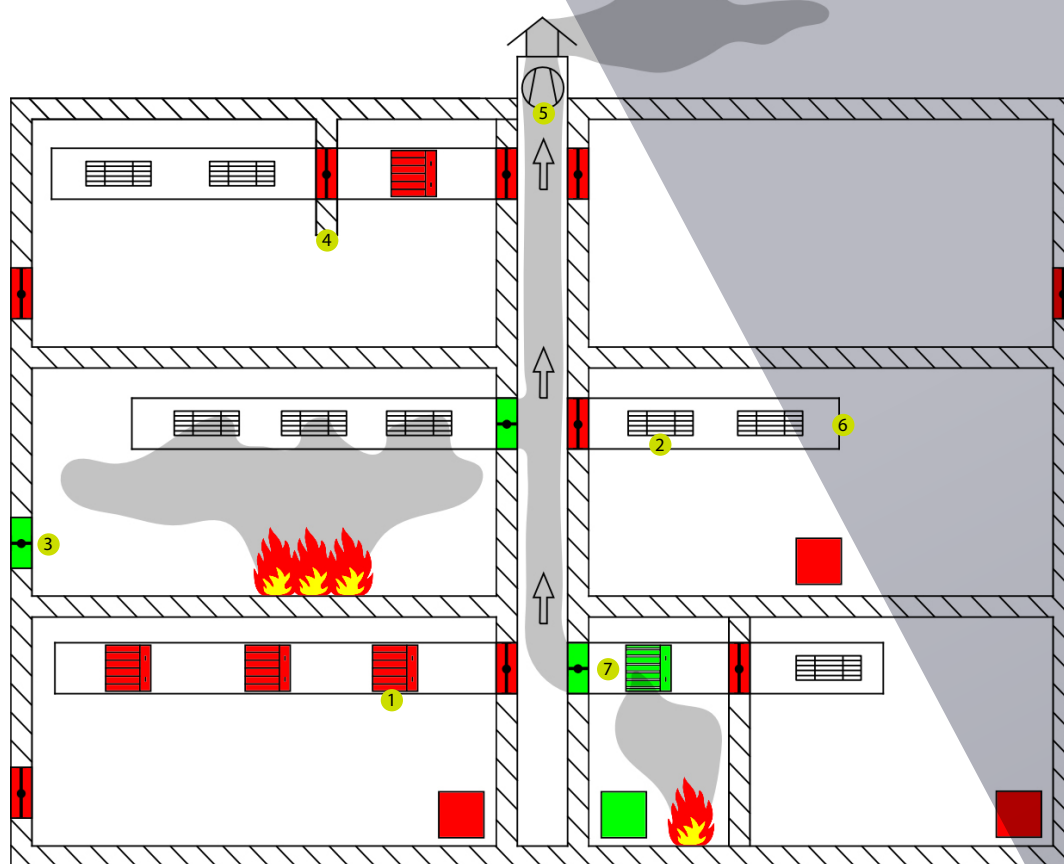
# SEDM-L

Die Klappen zur Ableitung von Rauch und Wärme – Multi sind Abschlüsse der Luftkanäle von Entrauchungsanlagen. Im Brandfall öffnet das System im betroffenen Abschnitt, die Klappen und ermöglicht dadurch den Abzugsventilatoren die Rauch- und Wärmeableitung der gefährdeten Räume.

Die Steuerung des Klappenblatts wird durch einen Stellantrieb sichergestellt.

Die Klappe ist feuerbeständig und für Systeme mit automatischer/ manueller Auslösung geeignet.

Volumenstrom  
max. 80 373 m<sup>3</sup>/h



#### Position:

- 1 SEDM-L
- 2 Lüftungsgitter oder Entrauchungsklappe
- 3 Öffnung der Zuluft
- 4 Rauchbarriere
- 5 Ventilator zur zwangsläufigen Rauch- und Wärmeableitung
- 6 Luftkanal zur Rauch- und Wärmeableitung aus einem Abschnitt
- 7 Luftkanal zur Rauch- und Wärmeableitung aus mehreren Abschnitten